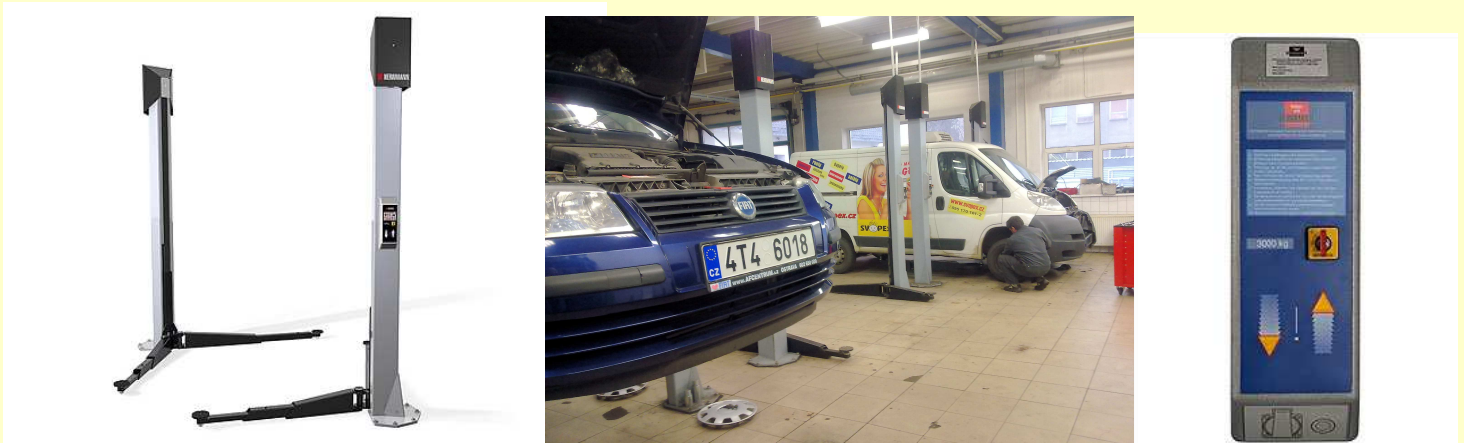


## ECOLIFT 2.35

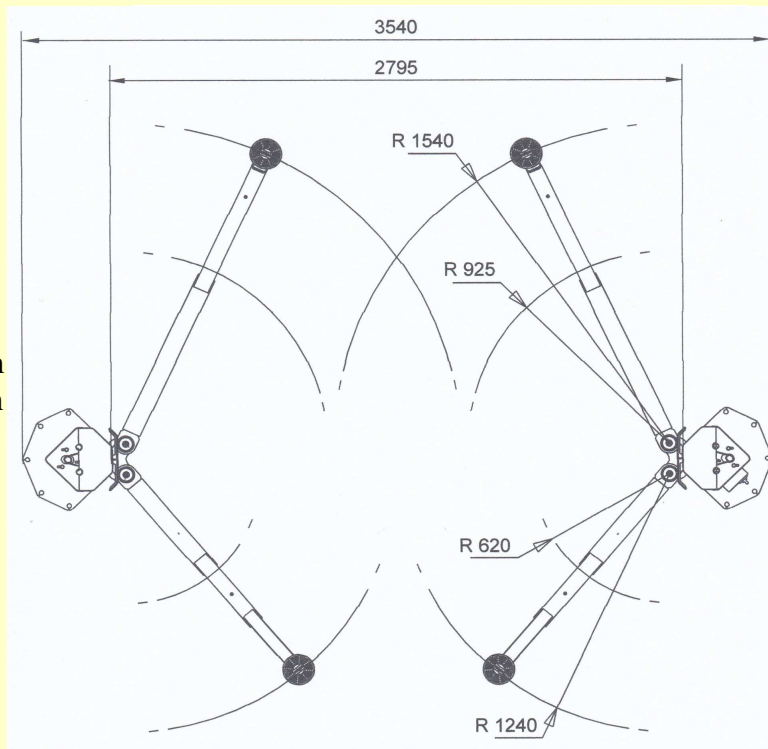
Zvedák nejvyšší kvality za velice příznivou cenu



- elektromechanický 2–sloupový zvedák
- asymetrická nosná ramena
- nízká výška uchycovacích talířů 105mm
  
- bez základového rámu
- plně elektronické řízení zvedáku bez koncových spínačů s permanentním sledováním všech bezpečnostních funkcí
- akustické a optické hlášení chyb
- permanentní sledování nosné matice s automatickým odstavením zvedáku při maximálním přípustném opotřebením
- vypínací automatika při najetí na překážku
- akustická bezpečnostní signalizace jako ochrana proti usmyknutí nohou
- ergonomická obsluha fóliovou klávesnicí
- štíhlé sloupky s velkou průjezdnou šířkou mezi nosnými rameny 2485mm
- štíhlá a elegantní otočná ramena
- výsuvná ramena ve vedeních z umělé hmoty
- automatické a manuální odaretování otočných ramen
- **nosnost 3500 kg**

## Technická data:

hmotnost	3500 kg
výška sloupů	3056 mm
celková vnější vzdálenost sloupů	3540 mm
celková vnitřní vzdálenost sloupů	2795 mm
průjezdná šířka	2485 mm
výška zdvihu	2000 mm
doba zdvihu	45 sec.
nosná ramena krátká 3-dílná	620-1240 mm
nosná ramena dlouhá 3-dílná	925-1545 mm
výškové nastavení úcytných talířů	105-160 mm
výkon motoru	2 x 2,4 kW
elektrické připojení	400 V, 16 A
hmotnost	530 kg



## Objednací číslo:

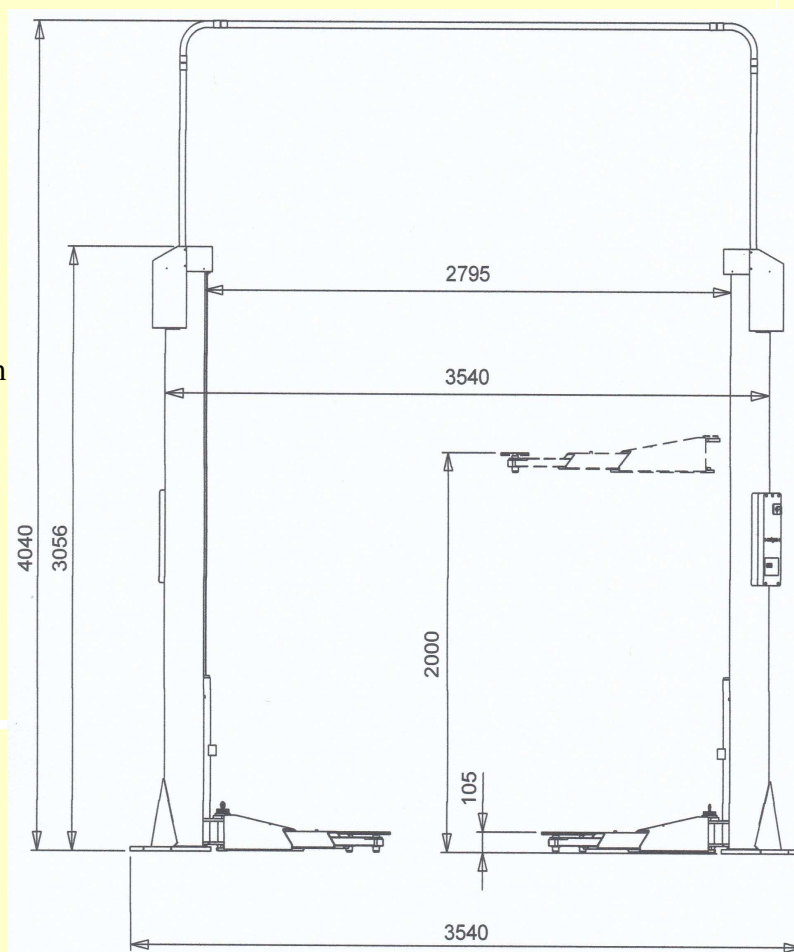
102203 ECOLIFT 2.35

## Zvláštní říslušenství:

- 102227 druhý ovladač pro vedlejší sloup
- 102219 FLIP-FLAP-nástavec (4ks)
- 102226 Energieset 230 V / tlakový vzduch
- 102284 Výškové nastavec nosných talířů 80 mm
- 102287 Výškové nastavec nosných talířů 130 mm

Ochrana užiténého vzoru je platná pro:

- zvedací sloupy
- zvedací vozíky
- aretace nosných ramen
- plně elektronické řízení/měření délky



CÍSAŘ, v.o.s.

Vrchlického 1117, CZ 332 02 Starý Plzenec

Tel. +420 377965544, Mobil +420 777864490

E-mail: [cisar@cisar-autotechnika.cz](mailto:cisar@cisar-autotechnika.cz)

<http://www.cisar-autotechnika.cz>

Technické změny vyhrazeny

Stav k 01.06.2017